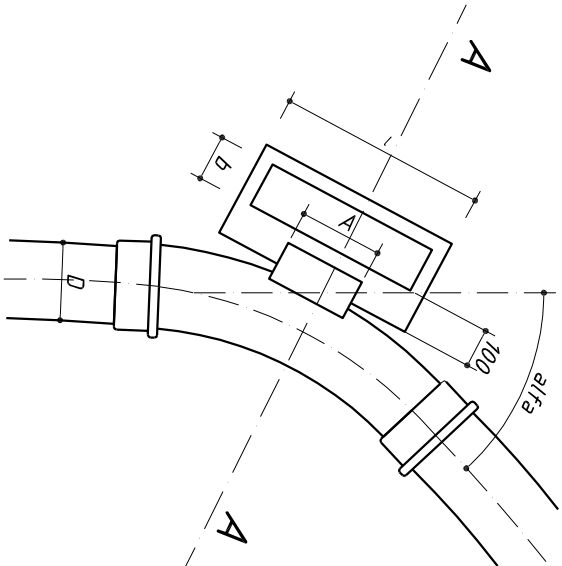
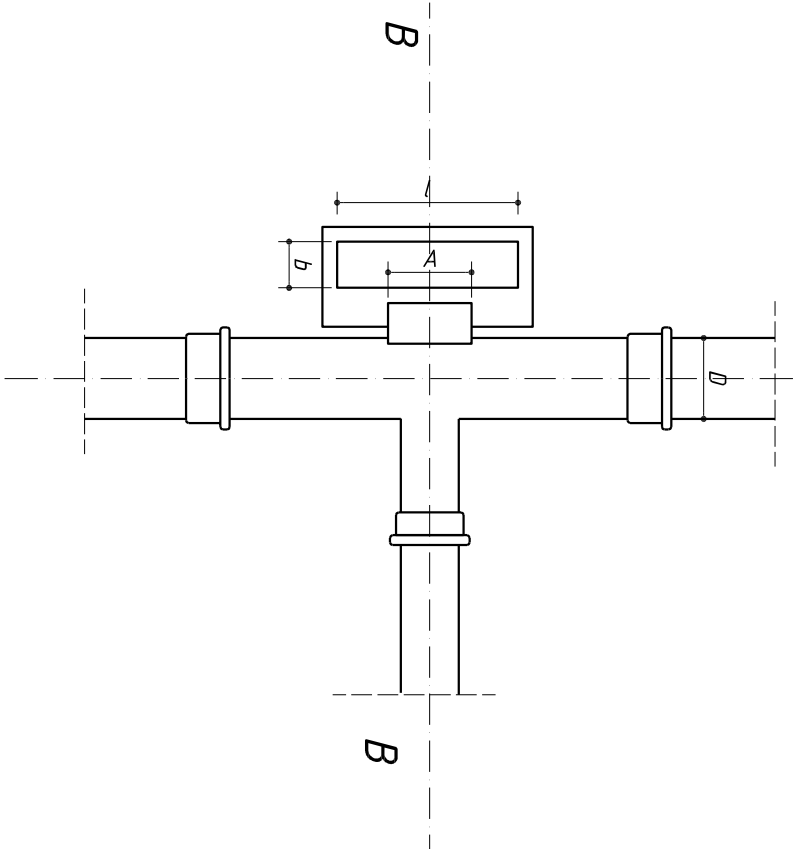


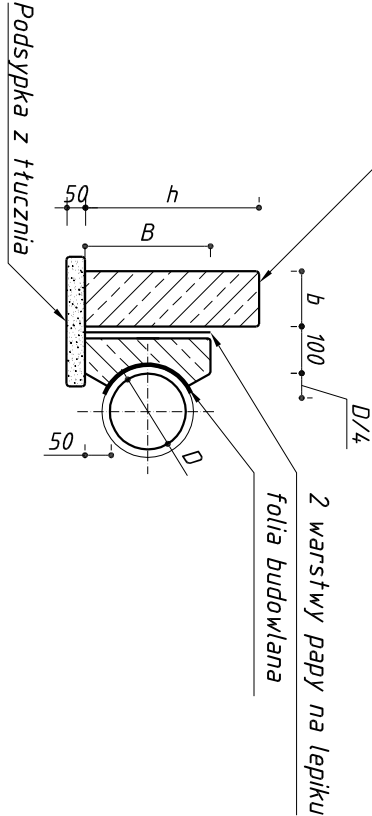
Bloki oporowe przy załamaniach trasy
w płaszczyźnie poziomej



Bloki oporowe przy rozgałęzieniu

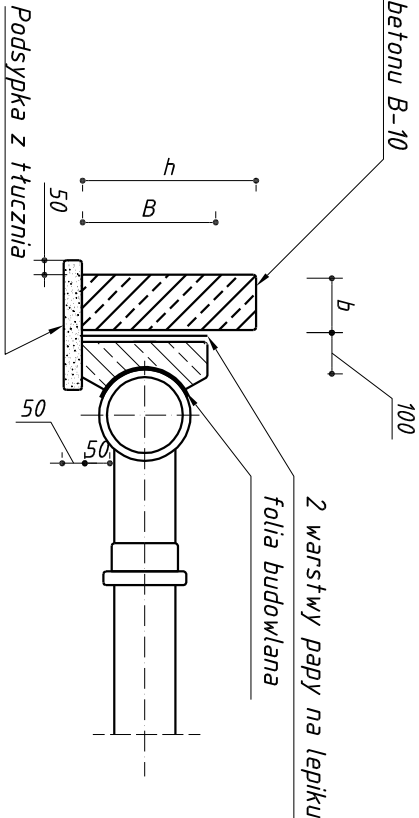


Blok z betonu B-10



A-A

Blok z betonu B-10



B-B

Wymiary bloków oporowych przy załamaniach trasy w płaszczyźnie poziomej									
Średnica	Kąt Alfa	A mm	B mm	h mm	l mm	b mm			
200	22-30°	450	250	500	700	200			
	4,5°	500	250	500	700	200			
	90°	600	250	650	1250	250			
160	22-30°	300	200	200	300	200			
	4,5°	300	200	250	300	200			
	90°	300	200	500	300	200			
100	22-30°	200	200	200	200	150			
	4,5°	200	200	200	200	150			
	90°	200	200	250	250	150			
80	22-30°	500	300	600	520	250			
	4,5°	550	300	600	640	250			
	90°	700	300	600	1290	380			

Wymiary bloków oporowych przy rozgałęzieniu						
Średnica trójnika	A mm	B mm	h mm	l mm	b mm	
300/300	500	400	400	850	300	
300/200	500	400	400	850	300	
250/250	600	400	400	850	300	
200/200	500	300	300	750	300	
200/100	300	300	300	300	250	
300/80	250	300	300	250	200	
200/80	250	300	300	250	200	
160/80	300	200	300	300	250	
160/160	300	200	300	300	250	
100/100	250	200	250	250	200	
160/80	250	200	250	250	200	
100/80	250	200	250	250	200	
80/80	250	200	250	250	200	

art				
	projekt	ART PROJEKT K&M Sp. z o.o. ul. Przemysłowa 7 f. 83-400 Kościerzyna NIP 591-163-58-00, Regon 220376462 tel/fax +48 58 680 83 69	287-08	
INWESTOR:		Gmina Lipiany ul. Plac Wolności 1, 74-240 Lipiany	SKALA b.s.	
INWESTYCJA:		Projekt budowlany hali rekreacyjno-sportowej przy ul.Kopernika w Lipianach(dz. nr 170/2) wraz z urządzeniami budowlanymi i zagospodarowaniem terenu.	NR RYS. 5	
Schemat bloków oporowych			DATA 10.2008	

PROJEKTANT:
mgr inż. Arkadiusz Malinowski
upr. nr 294/Gd/2002
w specjalności instalacyjnej w zakresie sieci, instalacji i urządzeń: wodocigowych i kanalizacyjnych, ciepłych, gazowych i wentylacyjnych w zakresie projektowania i kierowania robotami bez ograniczeń
ASYSTENT PROJ.:mgr inż. Tomasz Frygon